

NOTAS :

- TODOS OS CONDUTORES TERAO ISOLACAO PVC 750V - ANTI - CHAMA
- OS CONDUTORES DE DIAMETRO SUPERIOR A 6,0mm² SERAO CABOS OBRIGATORIAMENTE ISOLACAO DE 1 KV
- ELETRODUTOS NAO COTADOS # 2,5mm²
- NAO DEVERA SER UTILIZADO DISJUNTORES UNIPOLARES EM ACOPLAMENTO PARA SUBSTITUICAO DE DISJUNTORES BIPOLARES OU TRIPOLARES
- OS CABOS PERTENCENTES AOS CIRCUITOS DE DISTRIBUICAO DE ILUMINACAO E TOMADAS DEVERAO SER PADRONIZADOS
- CONDUTOR FASE - FASE R : VERMELHO FASE S : AMARELO FASE T : BRANCO
- CONDUTOR NEUTRO - AZUL CLARO
- RETORNO - AMARELO
- ATERRAR TODAS AS MASSAS METALICAS

LEGENDA :

- 1 BARRA DE COBRE REVELADA
- 2 ISOLANTE TRANSPARENTIZADO 200x200x1000
- 3 DUTO DE PVC 3" X 4" 90° PARA ENTRADA DE CABOS
- 4 APROXIMACAO TRILINHA DE COBRE 60x30x10
- 5 ISOLACAO SERRALINHA 1" X 1/2" X 1/2" X 1/2"
- 6 CONECTOR DE COBRE 100x100x100
- 7 FIBRO - NAOBLENDA 10x10
- 8 SERRALINHA DE COBRE 100x100x10
- 9 NAOBLENDA 10x10x10
- 10 CABO DE COBRE - ISOLACAO PVC - 200V - 1" X 1/2" X 1/2"
- 11 DISJUNTOR TRIPOLAR 100A 15KV
- 12 DISJUNTOR TRIPOLAR 100A 15KV

IMPLANTACAO SEM ESCALA

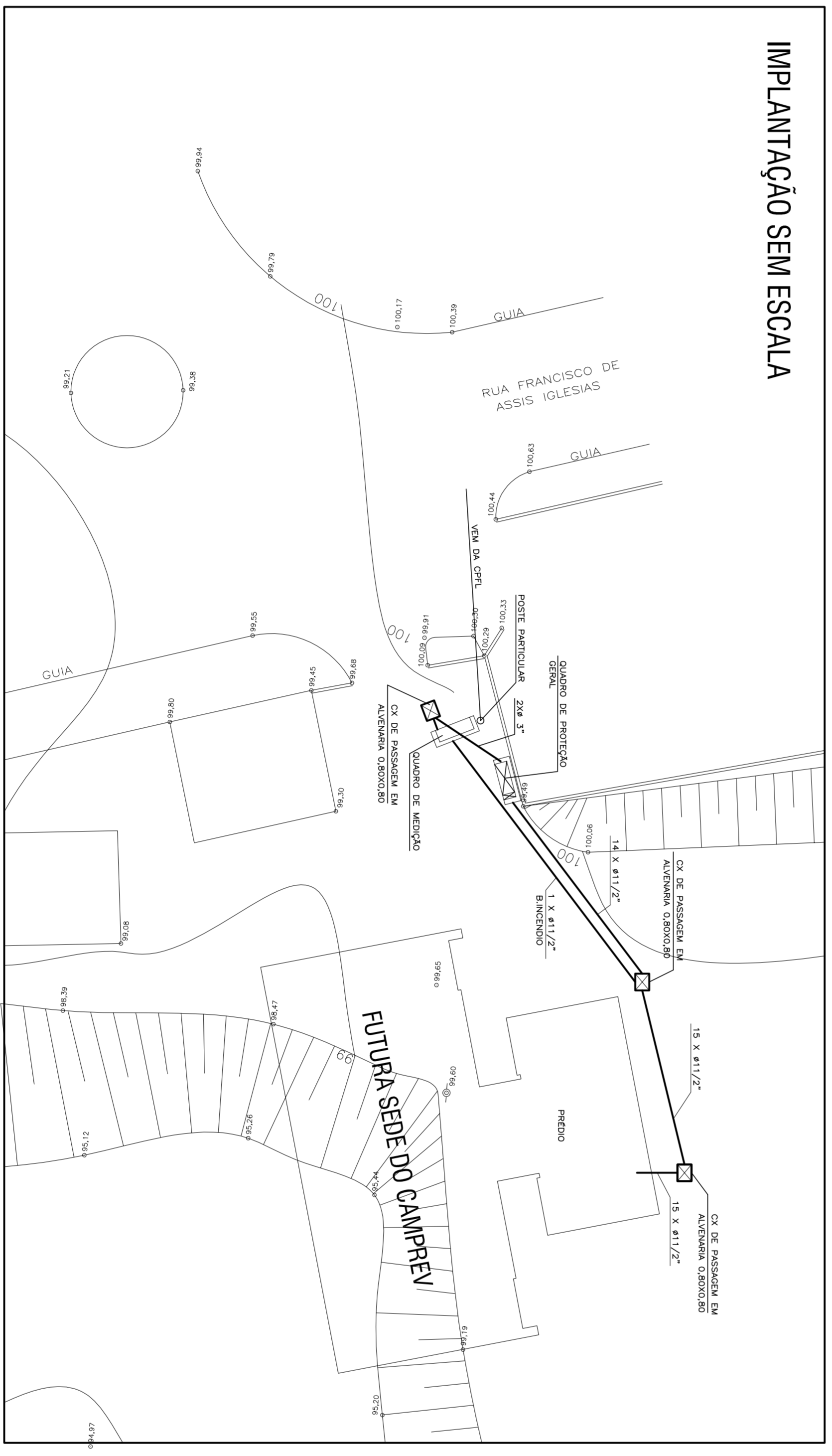
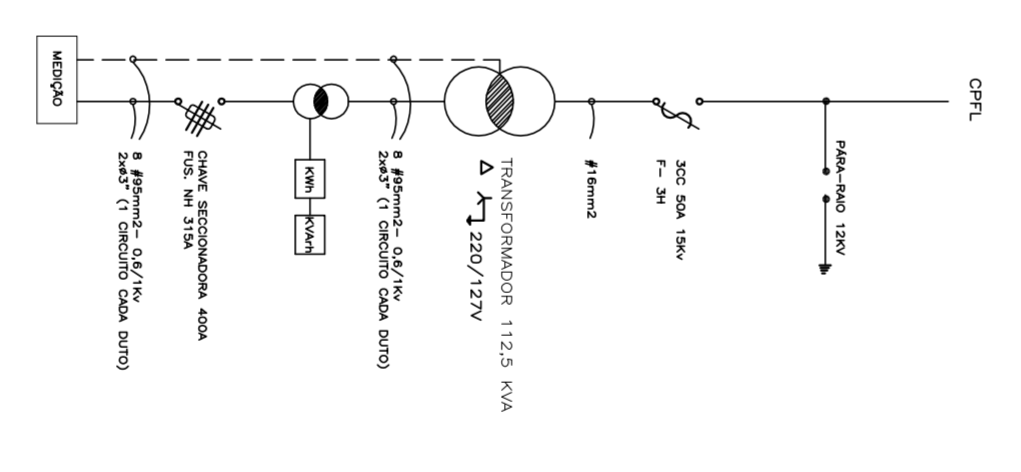


DIAGRAMA UNIFILAR



<p>EXATA ENGENHARIA E COMERCIO LTDA.</p> <p>R. Rubens, 240 - Campinas Cidade de Jd. C. S. - Campinas - SP Site: www.exataengenharia.com.br e-mail: exata@exataengenharia.com.br</p>		<p>CONTRATANTE CAMPREV - Instituto de Previdencia Social de Campinas</p>	
<p>ENDEREÇO RUA FRANCISCO DE ASSIS VALEZIAS, S/N - CAMPINAS - SP</p>		<p>TÍTULO INSTALACOES ELETRICAS DETALHE DE ENTRADA IMPLANTACAO GERAL</p>	
<p>DATA 12/2014</p>		<p>FOUNDAÇÃO E 07</p>	
<p>PROJETO EXATA ENGENHARIA</p>		<p>ESCALA 1:50</p>	